



Elternabend 2016

Freitag 18. März 2016

MZH Bühne Untervaz

Einleitung

- Überblick
- Organigramm
- Jahresbeitrag/Arbeitsreglement
- Personalwesen
- Änderungen Spielbetrieb
- Ausblick 16/17
- Offene Diskussion

5 min

10 min

5 min

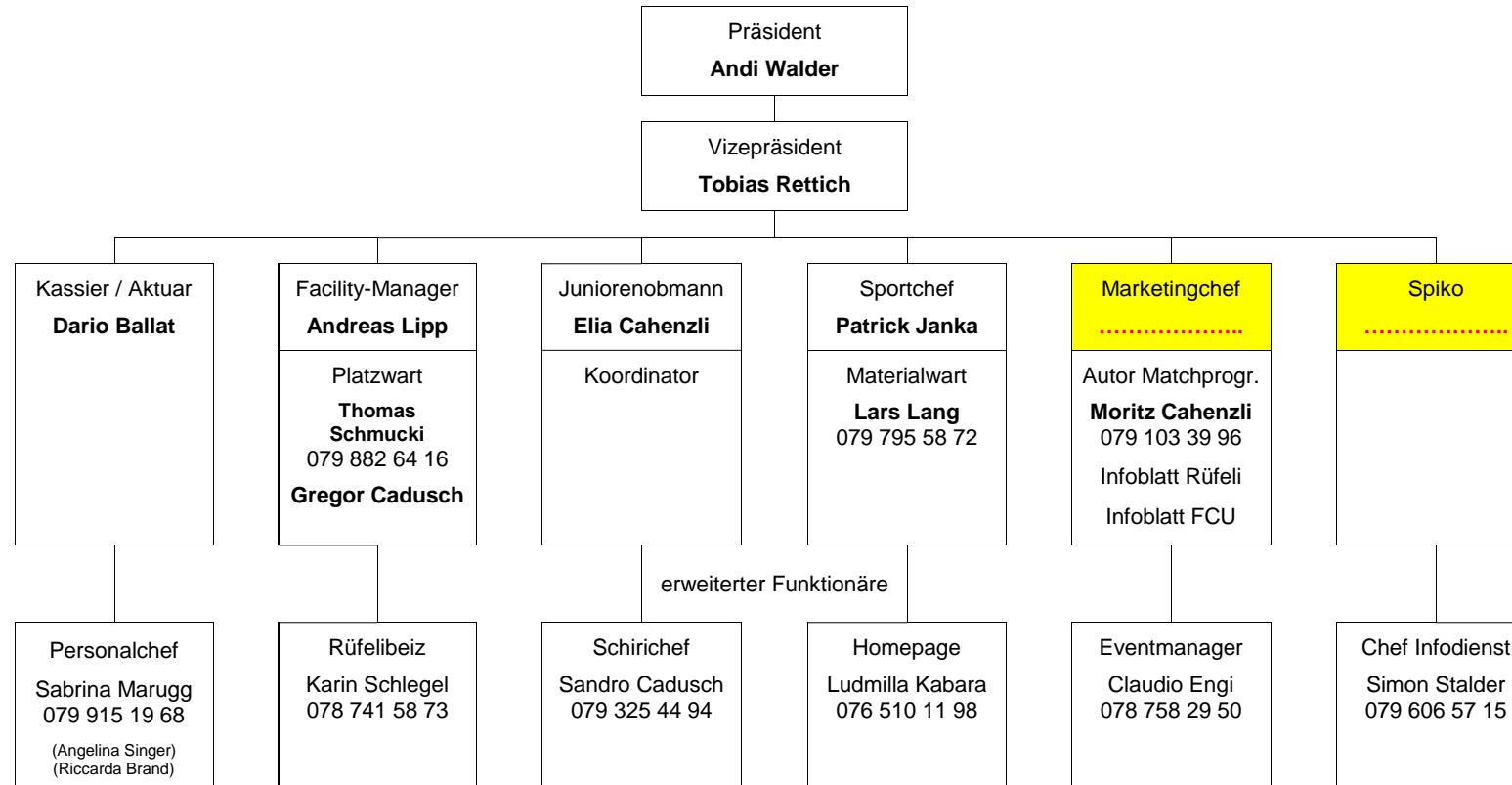
5 min

10 min

10 min

45 min

Organigramm



Kassier / Aktuar
 führt mit Salabim die Buchhaltung
 führt Beschlussprotokolle
 leert Postfach
 bewirtschaftet Saisonkarten

Facility-Manager
 gibt Plätze frei oder sperrt sie
 vermietet Rüfeli
 ist für die Plätze und die gesamte Infrastruktur verantwortlich

Juniorenobmann
 Betreut Juniorenmannschaften
 Ist für die Rekrutierung der Junioren zuständig

Sportchef
 Betreut Aktivmannschaften
 Bewirtschaftet Sportmaterial

Marketingchef
 Bandenwerbung
 Gönnerbeiträge

Spiko
 Komprimiert Spielplan
 Spielverschiebungen
 Termine OFV
 Termine BFV

Personalchef
 Mutationsliste
 Abrechnung Arbeitseinsätze
 Stellt Personal für FCU 1 Spiele

Rüfelibeiz
 Betreibt Beiz...
 ... 1 h vor Match
 ... Freitagabend
 ... Vereinsanl.

Schirichef
 Rekrutiert Schiri
 Betreut Schiri

Homepage
 Betreut Homepage

Eventmanager
 Betreut OK...
 ... Fasnacht
 ... Hallenturnier
 ... Fanmeile EM
 ... Abschlussfest
 ... Churerfest
 ... Lottoabend
 ... Saisonstart
 ... Fanmeile CL
 ... MT-Brunch

Chef Infodienst
 FCU-News
 Presseberichte

Kassier / Aktuar

Pflichtenheft

Facility-Manager

Pflichtenheft
 Aufräumaktion
 Rasenmäher
 Gefäh. Ueberg.
 Grossreinigung

Juniorenobmann

Pflichtenheft
 Schiri Nr. 3
 Trainerk. J u. S.
 Elternabend

Sportchef

Pflichtenheft
 Materialtürk

Marketingchef

Pflichtenheft
 Bandenwerbung
 Gönnerbeiträge

Spiko

Pflichtenheft
 Komprimiert
 Spielplan
 Spielverschiebungen
 Termine OFV
 Termine BFV

Personalchef

Mutationsliste
 Abrechnung
 Arbeitseinsätze
 Stellt Personal für
 FCU 1 Spiele

Rüfelibeiz

Betreibt Beiz...
 ... 1 h vor Match
 ... Freitagabend
 ... Vereinsanl.

Schirichef

Homepage

Betreut
 Homepage

Eventmanager

Betreut OK...
 ... Fasnacht
 ... Hallenturnier
 ... Fanmeile EM
 ... Abschlussfest
 ... Churerfest
 ... Lottoabend
 ... Saisonstart
 ... Fanmeile CL
 ... MT-Brunch

Chef Infodienst

FCU-News
 Presseberichte

Jahresbeitrag/Arbeitsreglement

- Jahresbeitrag bleibt gleich
 - Fr. 210.00 (Aktive)
 - Fr. 180.00 (Damen, Senioren, Veteranen, Junioren A bis D)
 - Fr. 130.00 (Junioren E und F)
 - Fr. 100.00 (Junioren G)
- **neues Arbeitsreglement**
 - Einsätze der Eltern werden entschädigt
 - Fr. 100.00 pro Jahr „abarbeiten“

Personalwesen



- Übersicht schaffen
- Bessere Kommunikation
- Einfachere Buchhaltung

- Adressänderungen an den Trainer melden

Änderung Spielbetrieb

- Gruppengrößen bei den Junioren A – D
- Mehr Auf- und Absteiger in den Stärkeklassen
- Zuschauerzonen
- E-Junioren neue Regeln

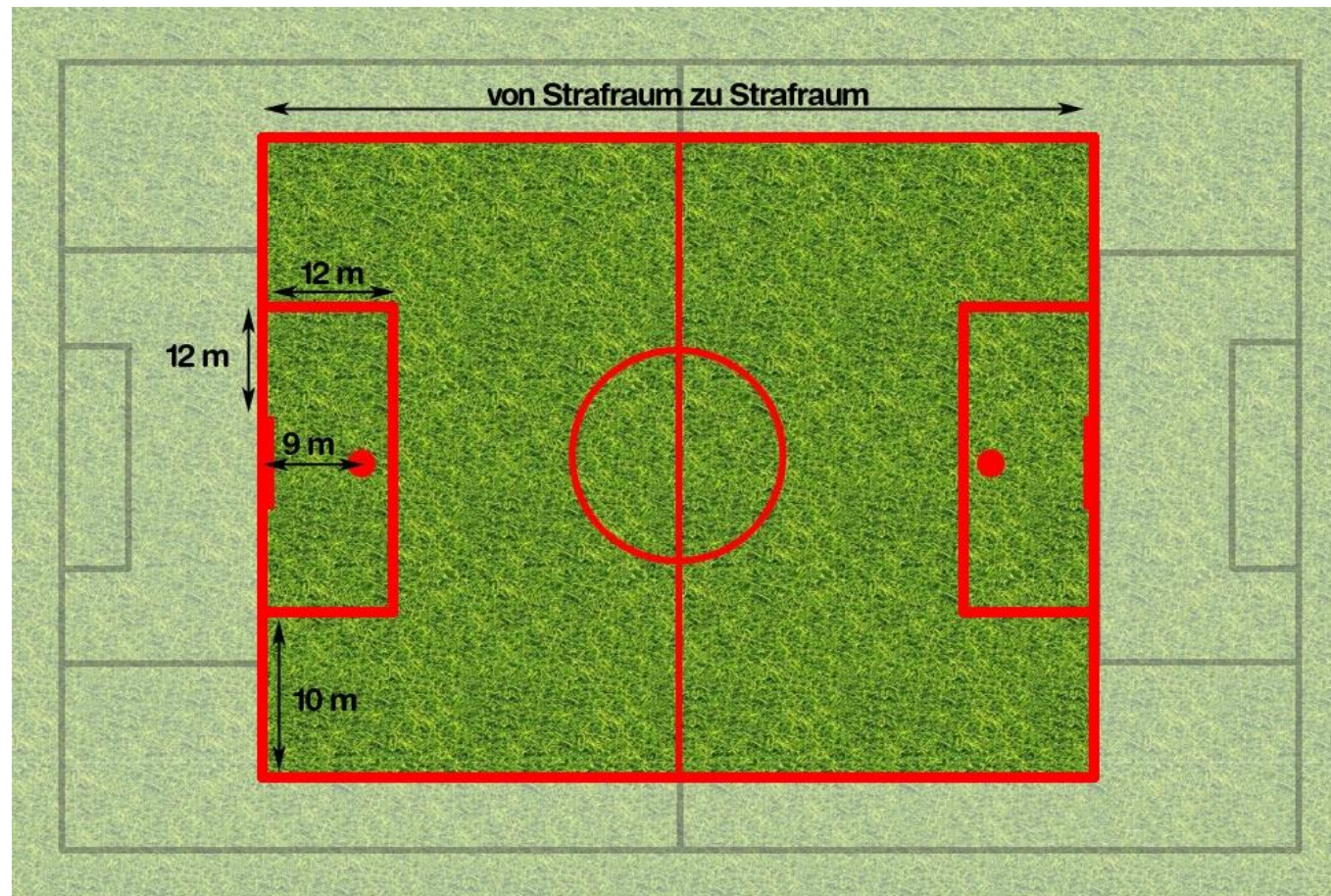
Zuschauerzonen

- Coachingzone

Beide Teams haben eine mit Hütchen markierte Zone, in der die Trainer und Ersatzspieler sich aufhalten.

- Zuschauerzone

Die Zuschauer halten sich in einer markierten Zone auf. Hinter den Toren sind Zuschauer und Eltern nicht erwünscht.



E-Junioren neue Regeln



- Bei den Turnieren der E-Junioren wird ab der Frühlingsrunde 2016 **ohne Abseits** und **ohne Spielleiter** gespielt.
- Neu: **Turnierleiter** vom Heimklub übernimmt die wichtigsten Funktionen

Ausblick 16/17



- Zusammenarbeit mit FCLH
- Trainersuche bei F-/D- und B-Junioren
- Jahrgang 1999
- EM-Fanmeile im Rüfali
- Anlässe geplant

Offene Diskussion/Fragen



DANKE!

